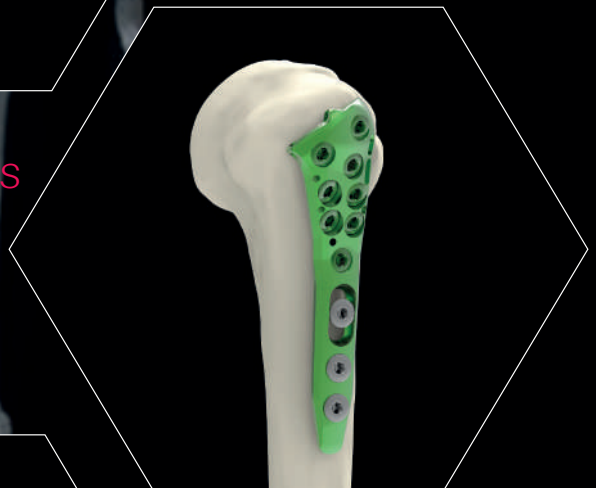


XPert WRIST 2.4
PLACAS VOLARES



XPert WRIST 2.4
FRAGMENTOS ESPECÍFICOS



ALIANS
HUMERO PROXIMAL



ALIANS
CLAVÍCULA



ALIANS MISHAFT
ANTEBRAZO

XPERT WRIST 2.4 - PLACAS VOLARES

Placas volar

Extra Corta XS

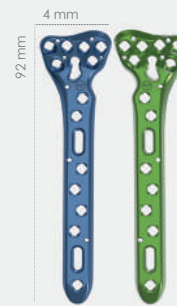


Volar Híbrida

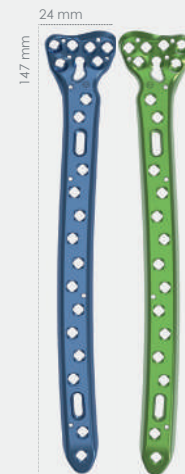
Tamaño 3 - Híbrida



Tamaño 4



Tamaño 5



Volar Rim

Tamaño 3



Tornillos

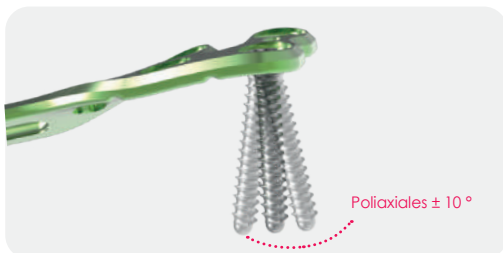
Tornillos Bloqueados
Ø2.4 mm
De 8mm a 30mm



Tornillos Corticales
Ø2.4 mm
De 8mm a 30mm



Cabeza Hexábular



XPERT WRIST 2.4 - FRAGMENTOS ESPECÍFICOS

Gama de implantes para columna radial y columna intermedia

▶ Placas dorsomediales



▶ Placas dorsolaterales



▶ Placa latero-dorsal de columna radial



▶ Placas columna radial



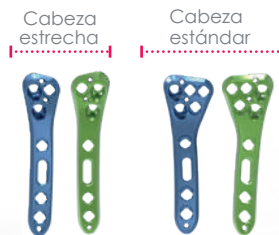
▶ Placas Rim con Gancho

▶ Gancho Posterior

▶ Gancho anterior



▶ Volar radial



Se puede montar una placa de gancho anterior con una placa radial palmar para alcanzar el estiloides radial. Cada placa se puede utilizar independientemente según el tipo de fractura.

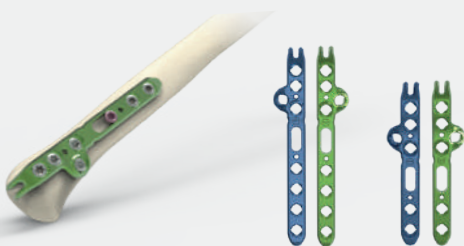


PRECAUCIÓN

La opción de vincular un gancho anterior (tamaños 2 o 3) con una placa radial volar (de cabeza estrecha o estándar) queda a criterio de cada cirujano

▶ Placa cubito distal

Colocación anterolateral, con arandela anterior.



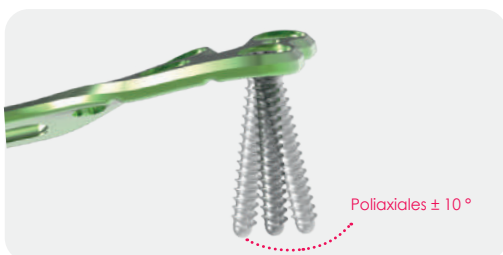
▶ Tornillos



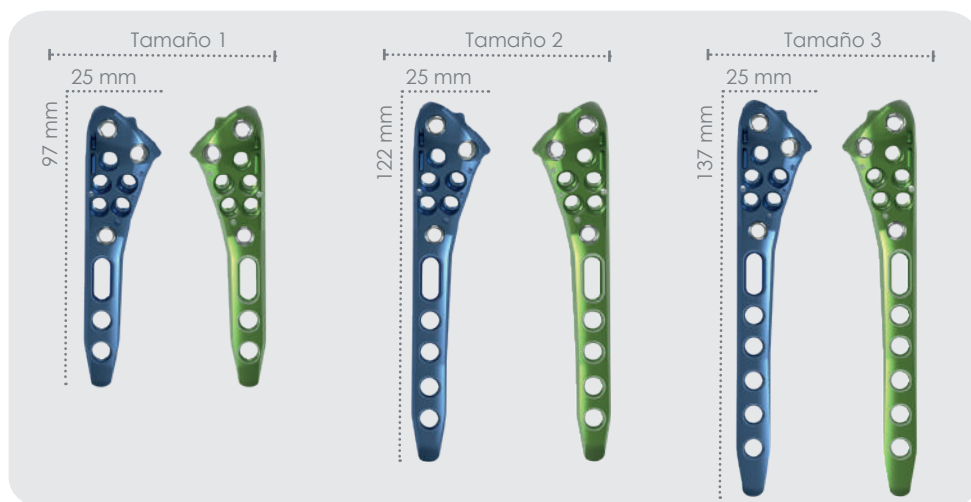
Tornillos Bloqueados
Ø2.4 mm
De 8mm a 30mm



Tornillos Corticales
Ø2.4 mm
De 8mm a 30mm

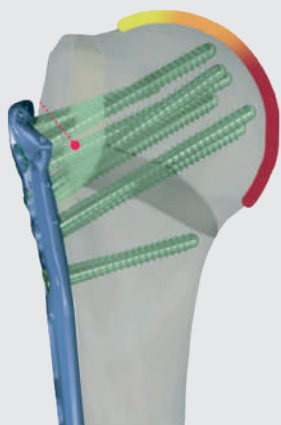


ALIANS HUMERO PROXIMAL



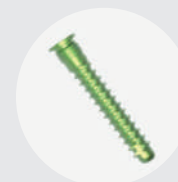
► Tornillos

Tornillo de punta roma DTS



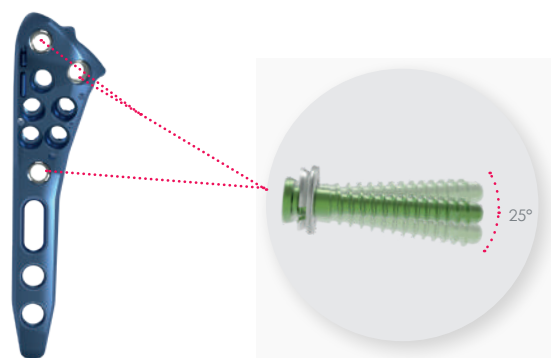
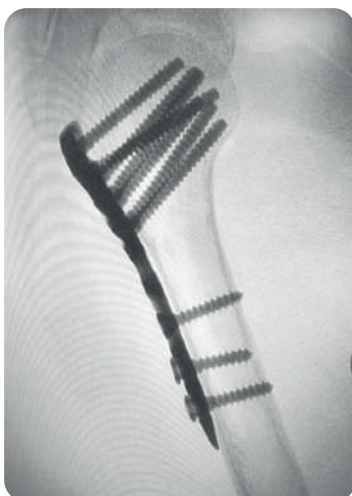
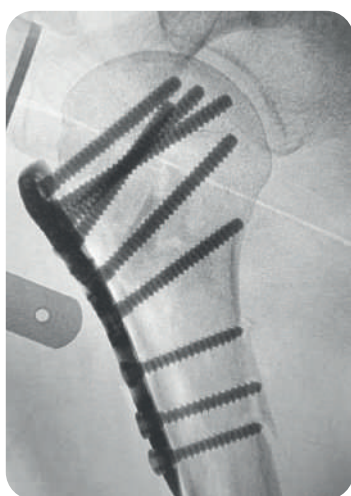
- Limitar la protrusión a través de la superficie articular.
- Permita estar lo más cerca posible de la articulación para una mejor construcción.

Tornillo Bloqueado DTS
Ø4.5 mm
De 26mm a 60mm



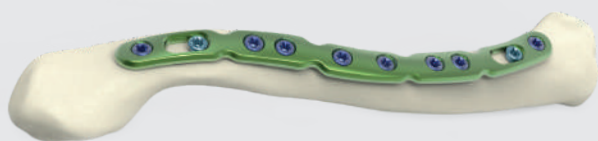
Tornillo Cortical
Ø4.5 mm
De 20mm a 40mm

Tornillo Bloqueado
Ø4.5 mm
De 20mm a 40mm

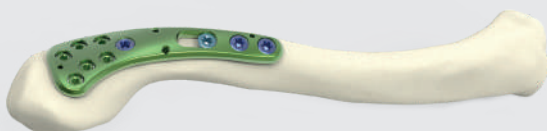


ALIANS CLAVÍCULA

Placas del medio eje



Placas laterales



Tornillos



Tornillo Bloqueado
Ø3.5 mm
De 10mm a 24mm



Tornillo Cortical
Ø3.5 mm
De 10mm a 26mm

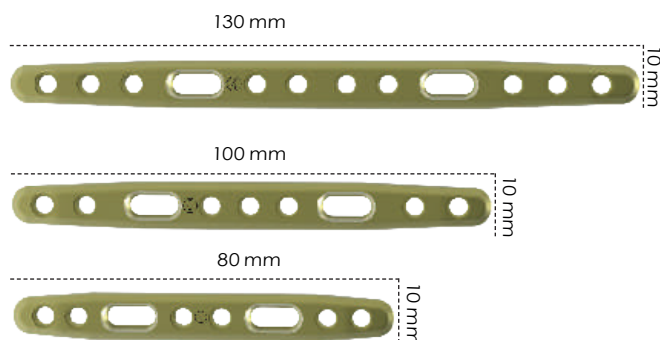


Tornillo Bloqueado
Ø2.8 mm
De 10mm a 24mm



Poliaxialidad 20°

ALIANS MIDSHAFT - ANTEBRAZO



Indicaciones de traumatología

- Fijación de las fracturas diafisarias del antebrazo.
- Fijación de las pseudartrosis diafisarias del antebrazo.

Características de las placas

- Implantes prefabricados para un ajuste anatómico de titanio (Ti-6Al-4V).
- 3 tamaños de placas: 8, 9, y 12 agujeros.
- Espesor de 3.5 mm
- Implantes anatómicos: los bordes y extremos del implante están redondeados con el fin de minimizar la irritación de los tejidos blandos



Fijación monoaxial

- Tornillo cortical Ø3.5 mm para agujero oblongo
- Tornillo bloqueado Ø3.5 mm

Tornillos



Tornillo Cortical
Ø3.5 mm
De 10mm a 26mm



Tornillo Bloqueado
Ø3.5 mm
De 10mm a 26mm



Tornillo No Bloqueado
Ø3.5 mm
De 10mm a 26mm

